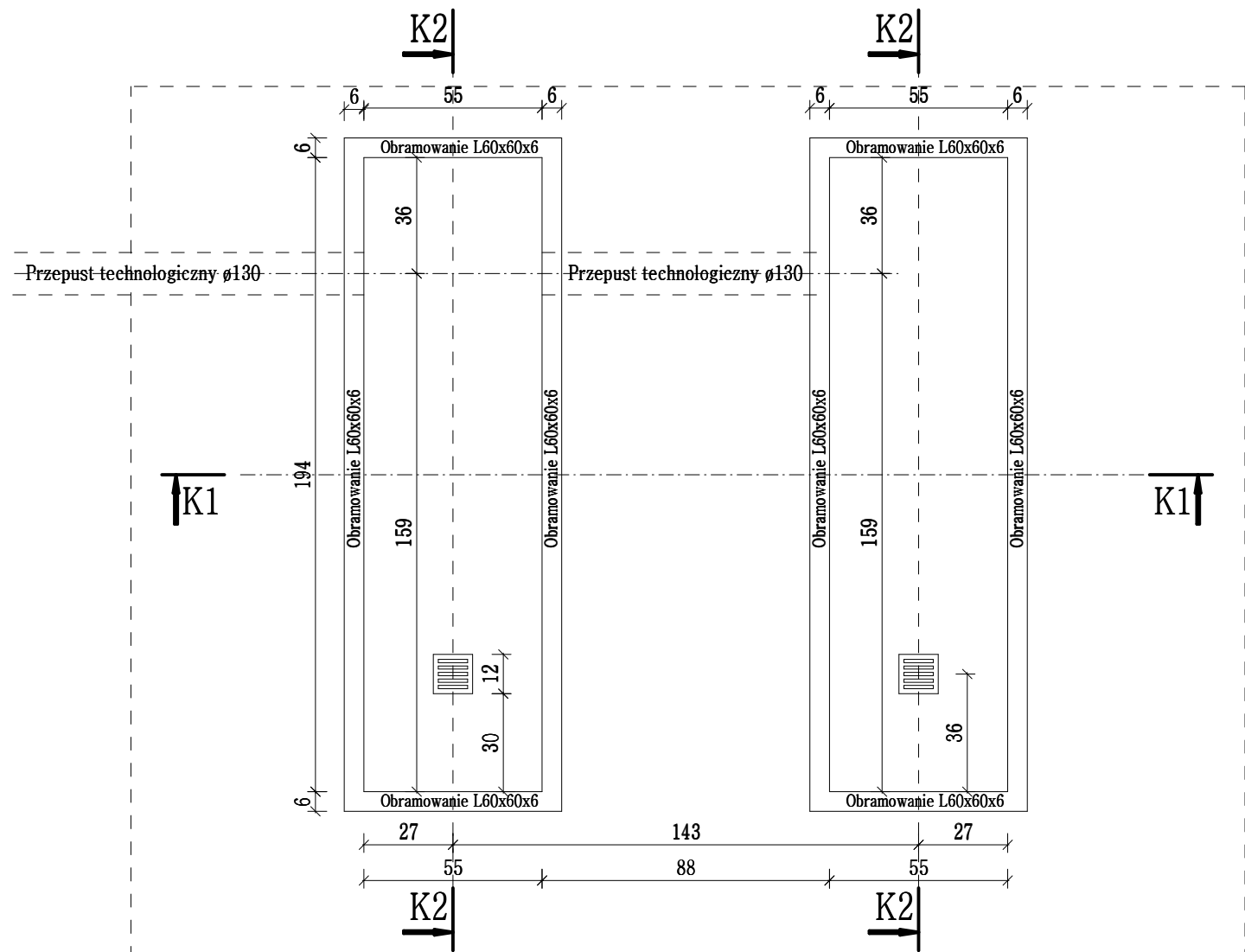
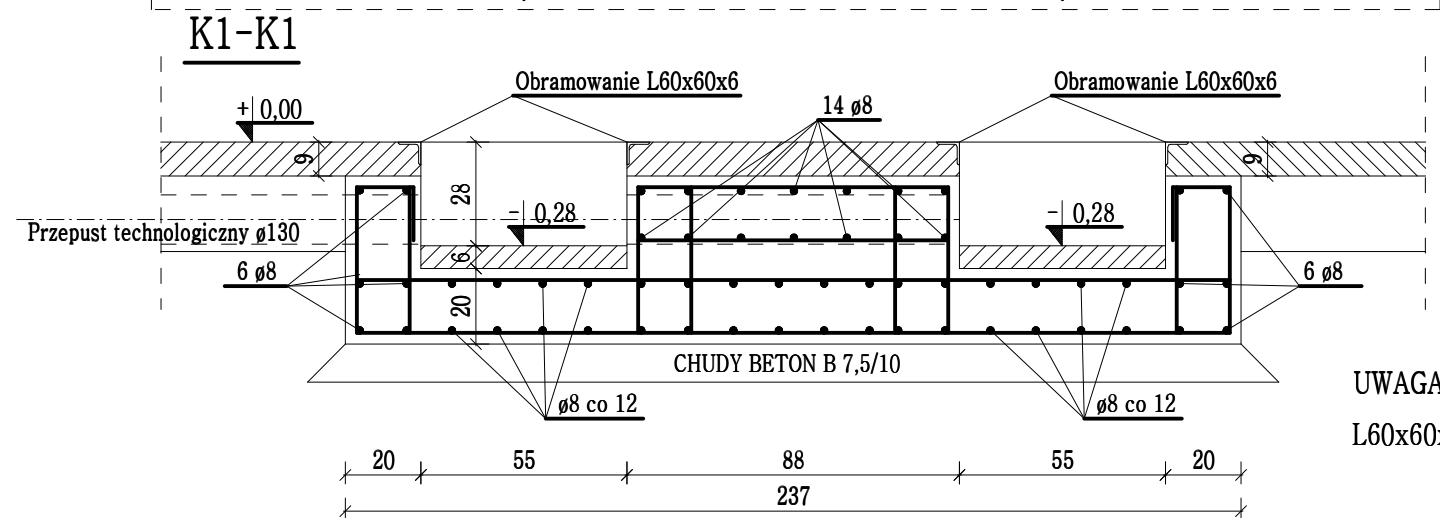
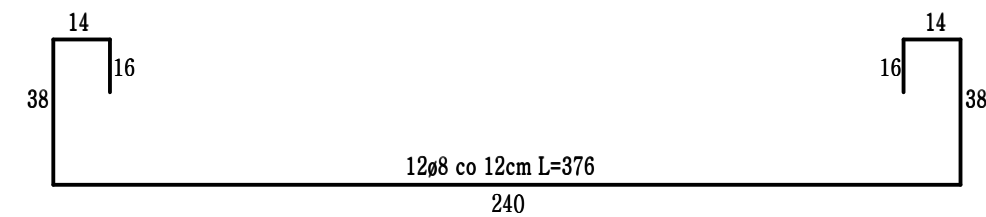
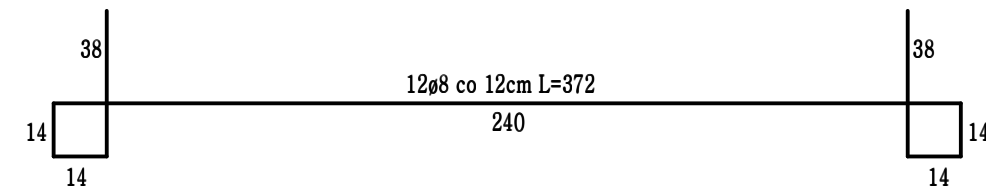
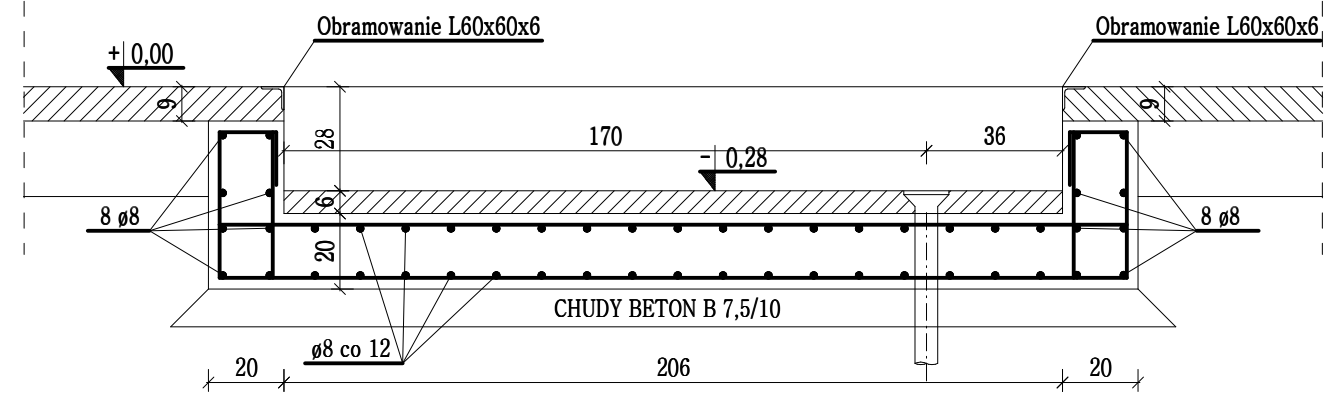


FUNDAMENT III

Skala 1:20

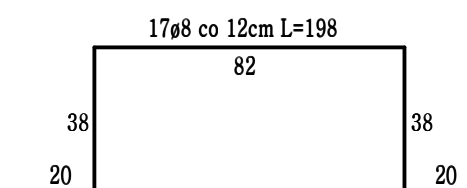
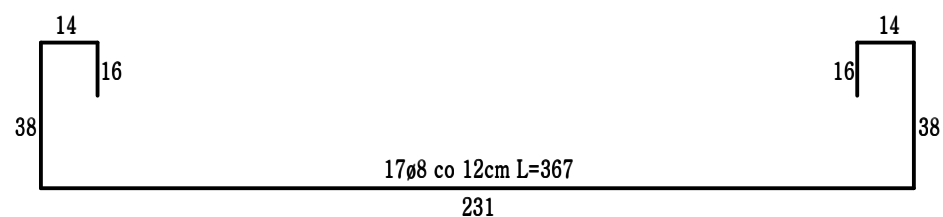
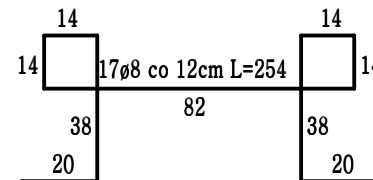
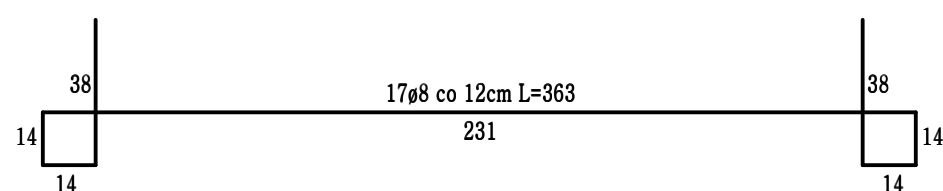


K2-K2



UWAGA!

L60x60x6 - mocować w betonie za pomocą kotew ø8 co 50cm, kotwa L=25cm



UWAGI

beton: C20/25 (B25)
A-O (St0S) - ø8,12
klasa ekspozycji XA3
otulina C_{nom} = 30 mm

IDEA BUD Michał Cywiński Projektowanie i Nadzory
Ul. M. Konopnickiej 6/26 22-400 Zamość; tel. 602683634
WSZELKIE PRAWA ZASTRZEŻONE

STADIUM I BRANŻA:

PROJEKT BUDOWLANY - KONSTRUKCJA

NAZWA I ADRES OBIEKTU: Adaptacja i zmiana sposobu użytkowania pomieszczeń dla potrzeb doposażenia Laboratorium Mechaniki oraz utworzenia Laboratorium Tworzyw Sztucznych Centrum Badań i Transferu Technologii Państwowej Wyższej Szkoły Zawodowej im. Szymona Szymonowica w Zamościu

INWESTOR: Państwowa Wyższa Szkoła Zawodowa im. Szymona Szymonowica w Zamościu

DATA: MARZEC 2014

NAZWA RYS.: FUNDAMENT III

SKALA: 1:20

PROJEKTOWAŁ: mgr inż. MICHAŁ CYWIŃSKI
up. bud. LUB/0210/PWOK/09

RYSunek NR.:

SPRAWDZAJĄCY: mgr inż. TOMASZ NOWIŃSKI
up. bud. LUB/0117/POOK/06

Ka-05